

Menges - Reisen

Reise in den Naturpark Altmühltal - Die Auszeitregion in Bayerns Mitte

4-Tage
**02.05. - 05.05.24 (Do.-
So.)**

Entdecken Sie mit uns den wunderschönen Naturpark Altmühltal. Freuen Sie sich auf eine kurze Auszeit mit einer malerischen Landschaft, der Altmühl, schönen und historischen Städten, wie Beilngries, Eichstätt, Weissenburg, die sehenswerte Walhalla, den Donaudurchbruch, Kloster Weltenburg, und mehr. Sie wohnen in Kinding an der Altmühl, einen idyllischen Ort mit der ältesten und größten Kirchenburg der Diözese Eichstätt. Hier werden Sie im familiengeführten 3-Sterne Hotel Die Krone erwartet. Familie Sammler und Ihr Team kümmern sich mit Ihrer natürlichen und freundlichen Art um Sie.

509,00 €

Hinweis:

Preis pro Person im Doppelzimmer,
Einzelzimmerzuschlag 50€

Reiseverlauf

1. Tag Donnerstag:

Anreise am Morgen über die Autobahnen bis nach Beilngries, mitten in den Naturpark Altmühltal und direkt am Main-Donau-Kanal gelegen. Ankunft um die Mittagszeit mit Gelegenheit zu einer Einkehr. Am Nachmittag erwartet sie ein geführter Stadtrundgang durch die historische Altstadt, mit ihren mittelalterlichen Türmen und barocken Bauten. Sie erfahren viel wissenswertes über die tausendjährige Geschichte des Ortes. Im Anschluss Zeit zum Stadtbummel. Weiterfahrt nach Kinding zum Zimmerbezug, Orts erkundung, und Abendessen im Hotel Die Krone. Übernachtung.

3.Tag Samstag:

Gestärkt vom reichhaltigen Frühstück fahren Sie zur Befreiungshalle auf dem Michelsberg hoch über der Stadt Kelheim. Die sehenswerte Gedenkstätte für die siegreichen Schlachten gegen Napoleon in den Befreiungskriegen 1813-1815 wurde in 1863 vollendet. Nach dem Besuch fahren Sie zur Schiffsanlegestelle von Kelheim. Von dort unternehmen Sie eine Schifffahrt vorbei am Naturschutzgebiet „Weltenburger Enge“. Erleben Sie die einzigartige Fahrt durch das Naturschauspiel Donaudurchbruch, der tiefsten und engsten Stelle der bayerischen Donau, bis zum Kloster Weltenburg. Sie haben eine ausgiebige Aufenthaltszeit mit Möglichkeit zur Einkehr in der ältesten Klosterbrauerei der Welt, und Besuch der Klosteranlage, einem der ältesten Klöster Bayerns. Vielleicht nutzen Sie die Zeit zur Besichtigung der Klosterkirche St. Georg, einem im Stil des bayerischen Hochbarocks, der Gebrüder Asam, erbauten Prachtstücks. Aufenthalt zur freien Verfügung. Rückfahrt ab Busparkplatz Kloster Weltenburg (Fußweg von ca. 1000m ab dem Kloster Weltenburg) nach Kinding. Abendessen als 3-Gangmenü.

2. Tag Freitag:

Gestärkt vom Frühstücksbuffet fahren Sie heute mit Reisebegleitung durch das Altmühltal und bekommen die schöne Landschaft und deren Geschichten nähergebracht. Fahrt durch die schöne Region nach Eichstätt dem barocken Juwel im Naturpark Altmühltal. Die ehemalige Residenzstadt mit ihren prächtigen Kirchen und schönen Plätzen ist Bischofssitz und Hauptsitz der Katholischen Universität. Aufenthalt über Mittag. Weiter geht der Ausflug zunächst nach Weissenburg mit Bummel durch die historische Altstadt. Danach bekommen Sie das fränkische Seenland mit dem Altmühlsee und Brombachsee im Bereich von Gunzenhausen nähergebracht. Rückkehr im Hotel zum Abendessen.

4.Tag Sonntag:

Frühstück im Hotel. Heute heißt es leider Abschied nehmen. Um 09.30 Uhr treten Sie die Heimreise an. Nicht vorbehalten möchten wir Ihnen das nach ca. 20 Kilometern erreichte beliebte Mittelalterstädtchen Berching. Der Ort mit seiner idyllischen Lage und seinem historischen Flair wird auch das Tor zum Naturpark Altmühltal genannt. Es liegt am Ufer des Main-Donau-Kanals und am historischen Ludwig-Donau-Main-Kanal. Hier bieten wir Ihnen eine ca. 1-std. Aufenthaltszeit zum Informationsstop und Spaziergang durch den Ortskern. Anschließend Weiterfahrt. Über Mittag bieten wir einen Aufenthalt in Nürnberg. Die sehenswerte Innenstadt ist von mittelalterlicher Architektur wie den Festungsmauern und Türmen der Altstadt geprägt. Am Nordrand der Altstadt erhebt sich über den roten Ziegeldächern die Kaiserburg. Auf dem Hauptmarkt im Stadtzentrum befinden sich der teilweise vergoldete, mehrstufige Schöne Brunnen und die gotische Frauenkirche aus dem 14. Jahrhundert. Rückfahrt am frühen Nachmittag mit Rückkehr am Abend in den Heimatorten.

Menges - Reisen

Wir bieten Ihnen

Busfahrt

Busfahrt und Ausflüge wie beschrieben.

Abendessen

3 x Abendessen als 3-Gangmenü.

Schiffahrt

1 x Schiffahrt Kelheim -
Donaudurchbruch - Kloster
Weltenburg.

Hotelunterkunft

3 x Übernachtung im Hotel Die Krone
in Kinding.

Stadtrundgang Beilngries

1 x geführter 1,5-std. Stadtrundgang
Beilngries.

Tagesreiseleitung

1 x Tagesreiseleitung Rundfahrt
Altmühltal.

Frühstück

3 x Frühstücksbuffet.

Befreiungshalle Kelheim.

1 x Eintritt Befreiungshalle Kelheim.

Menges - Reisen



© Naturpark Altmühltal



© Naturpark Altmühltal



© Naturpark Altmühltal



© Naturpark Altmühltal

Menges - Reisen



© Naturpark Altmühltal



© Naturpark Altmühltal



© Hotel die Krone Kinding



© Hotel die Krone Kinding

Menges - Reisen



© Hotel die Krone Kinding



© Hotel die Krone Kinding



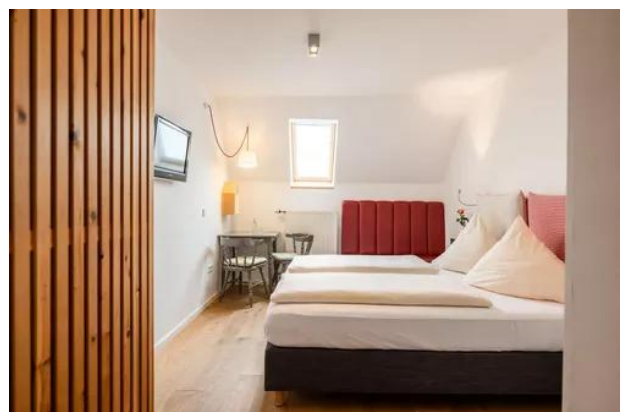
© Hotel die Krone Kinding



© Hotel die Krone Kinding



© Hotel die Krone Kinding



© Hotel die Krone Kinding